

## GFManager - Monitoreo

- Control de eventos y programacion
- Interfaz amigable en entorno Windows
- Management total de procesos de carga
- Comunicacion via puerto RS-485/232
- Control de hasta 99 formadores simultaneos

El GFManager es un modulo de control y monitoreo de formadores de baterias y/o placas que permite visualizar el estado de las formaciones, editar programas y evaluarlos.

Monitoreo de variables  
Carga de programas  
Edicion de programas  
Entorno Windows  
Emision de reportes  
Conexion a Pc  
Aislacion de red  
Cableado simple  
Compatibilidad GFM/GFP  
Instalacion rapida  
Acceso restringido

**Generales.** El GFManager es un sistema de monitoreo implementado por Generac que permite el control de los Formadores instalados y el acceso a sus programas. La evaluacion en tiempo real es guardada en hojas de datos tipo Excel y organizada por formador y fecha para control y auditoria posterior. Esta informacion es de vital importancia para el perfeccionamiento de los programas utilizados.

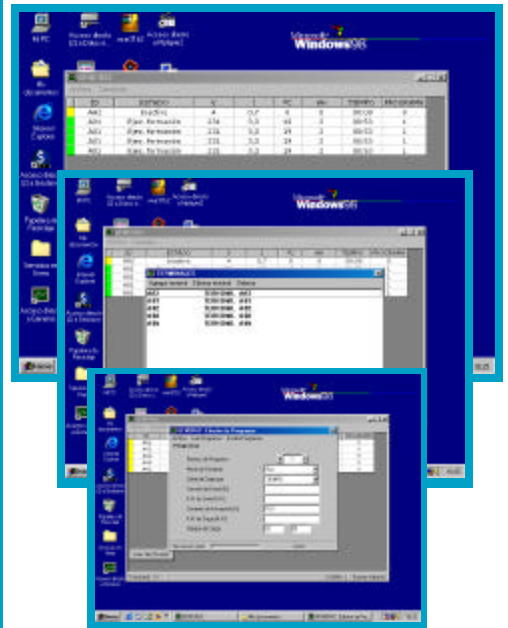
**Accesibilidad.** Mediante la coneccion de los formadores a la red implementada y una Pc compatible el software interroga a los formadores y estos a traves de su codigo informan el programa en curso, tiempo, status y variables fundamentales. Estos datos se organizan en planillas Excel por fecha y codigo para evaluacion. La informacion de cada formacion es mostrada en pantalla y mediante una clave de seguridad es posible cambiar, dar de baja, habilitar, editar y modificar cada terminal y sus programas.

**Configuracion.** El seteo del sistema es de facil implementacion y requiere de una Pc con salida RS-232 y el adaptador GFred para el monitoreo de 99 formadores en la version standart. Cada formador posee un codigo que se establece desde el menu con el cual sera individualizado.

La informacion aparece en el display del computador y puede ser minimizado y utilizar la terminal para otros usos y no exclusivamente para el GFManager.

**Red.** Los modulos GFM y GFP pueden ser monitoreados por el mismo sistema y dentro de la misma red. La coneccion se realiza a traves de placas que permiten la coneccion de cuatro GFM o GFP y la coneccion hacia otros racks de equipos. El cableado se realiza con cable tipo de señalizacion de baja seccion y blindado. La red esta totalmente aislada de los modulos en monitoreo.

Su instalacion y start up son de facil implementacion y entorno amigable.



Los requerimientos minimos son :  
Procesador Pentium > 266 Mhz RAM : 128 MB  
Disco duro > 1 GB  
Sistema operativo : Windows XP, 2000, NT  
Placa RS-232  
Alimentacion de adaptador GFred : 220VCA / 12VCC por fuente externa.

**GFManager  
Series  
GFM - GFP**

Generac Power Plants Products  
Av. C.Larralde 1801 - Avellaneda  
Argentina - Te : 54 11 4231722

